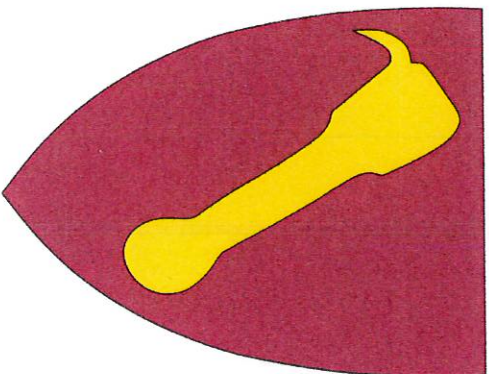




BEDRIFTSKOMPETANSE

KOMMUNEPLANENS SAMFUNNSDEL 2020-2032

POLITISK VERKSTED



10.03.2020

MÅSØY KOMMUNE	Arkiv:
Arkivkode: 141	Sentralkontor
År saksnr.: 20/193-2	Journalnr.: 1136/a0
Mottatt: 05.03.20	Gradering
	Saksbeh.: CBP

Vi bidrar til utvikling!



0900 Kommunedirektøren

0905 Planlegging

0950 Pause

1000 Kafedialog

1130 Lunsj

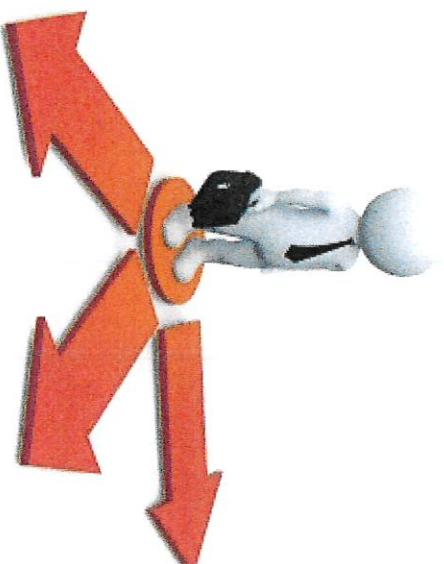
1200 Kafedialog

1230 Plenumsdebatt

1400 Takk for i dag

Vi bidrar til utvikling!

Ulike perspektiver på ledelse

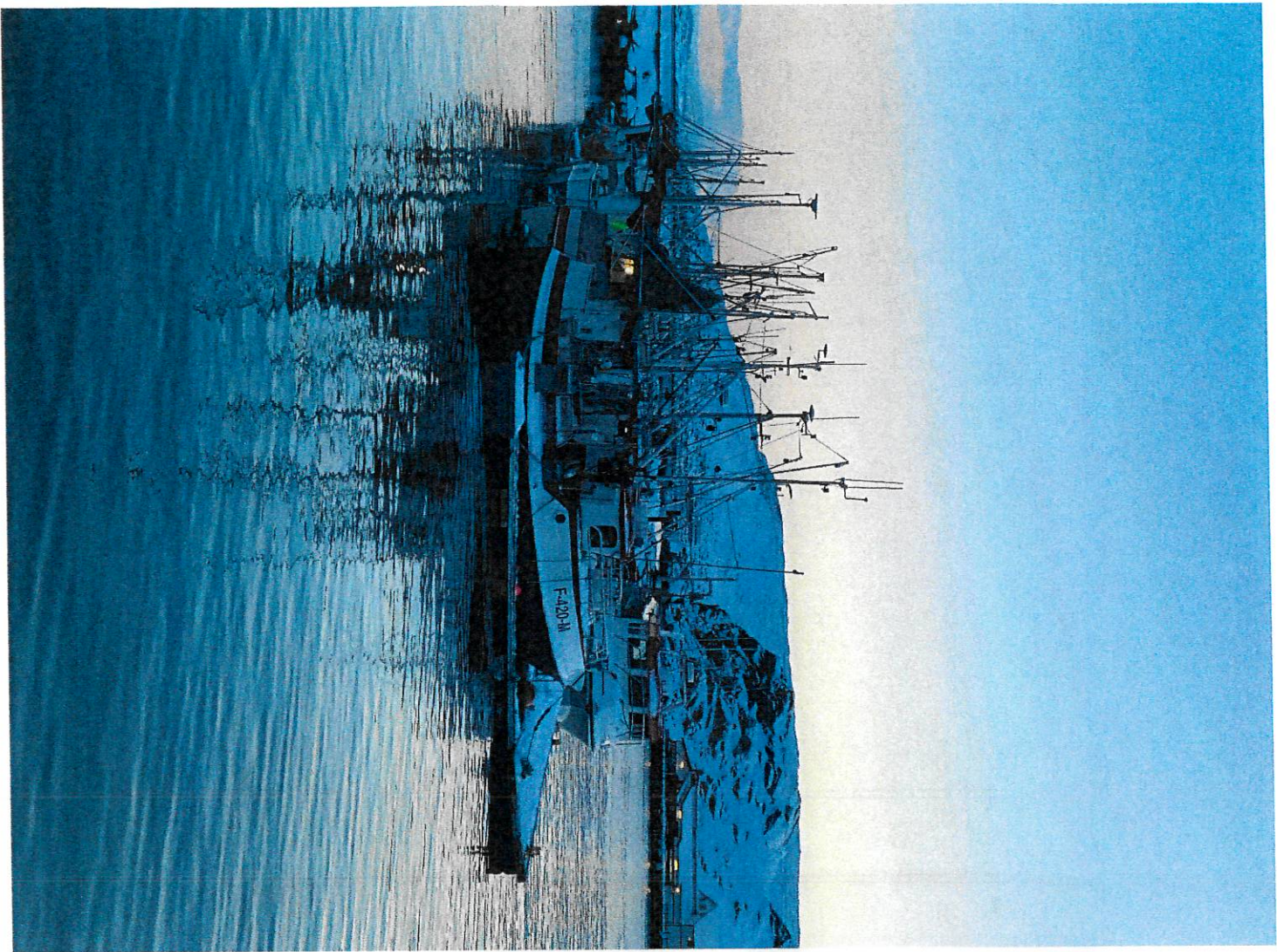
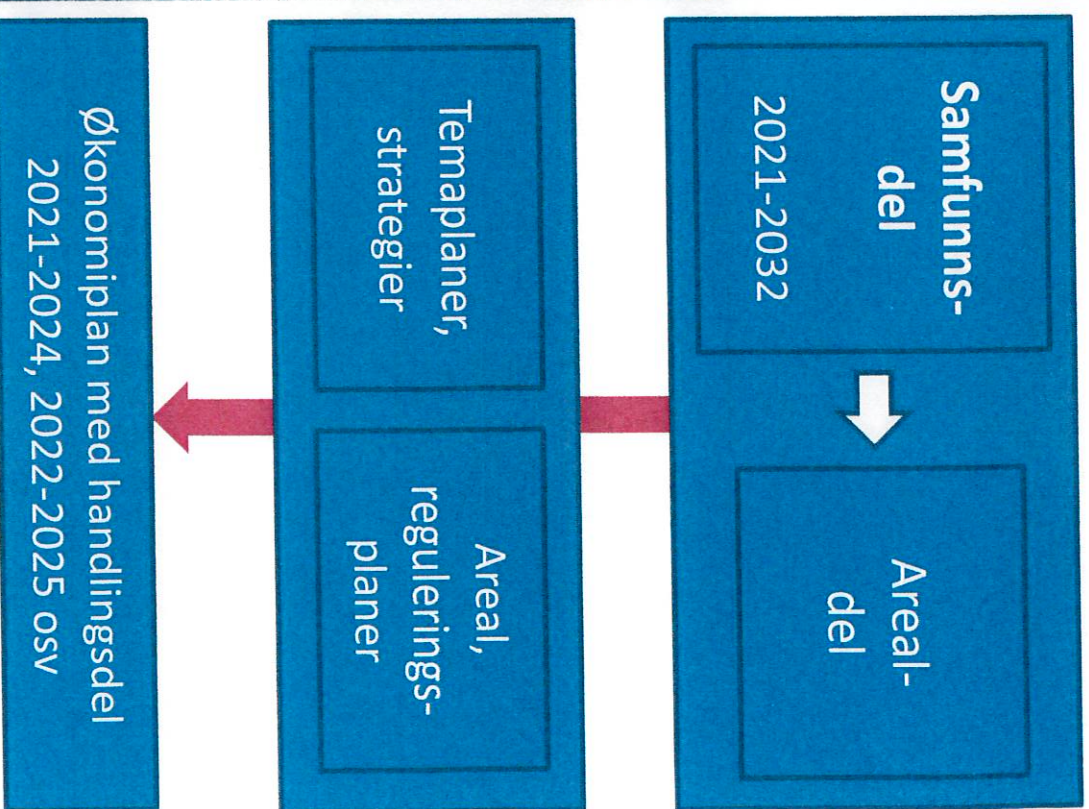


Ledelse handler hovedsakelig om to funksjoner:

Å gi retning og å utøve innflytelse

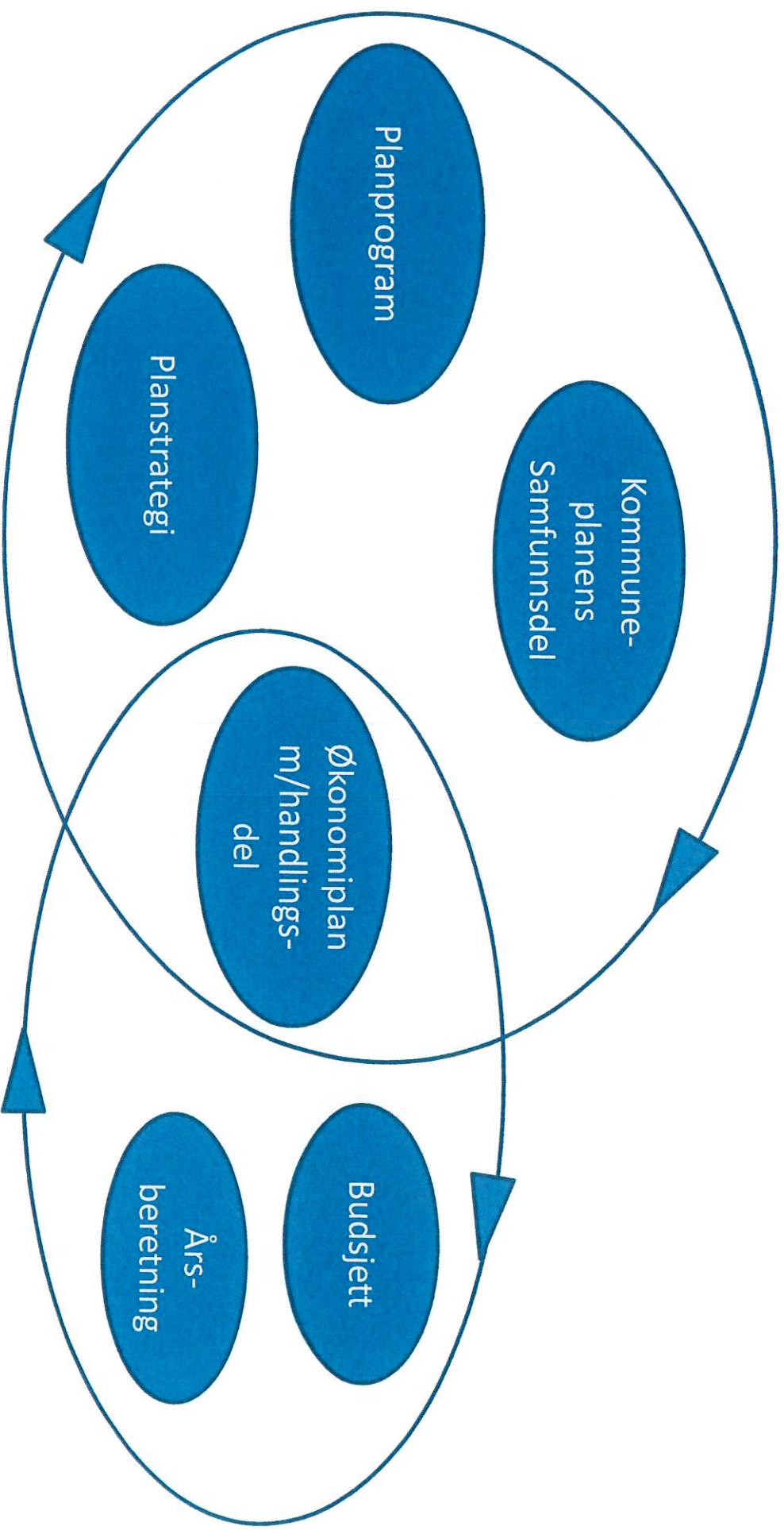
(Møller 2004)

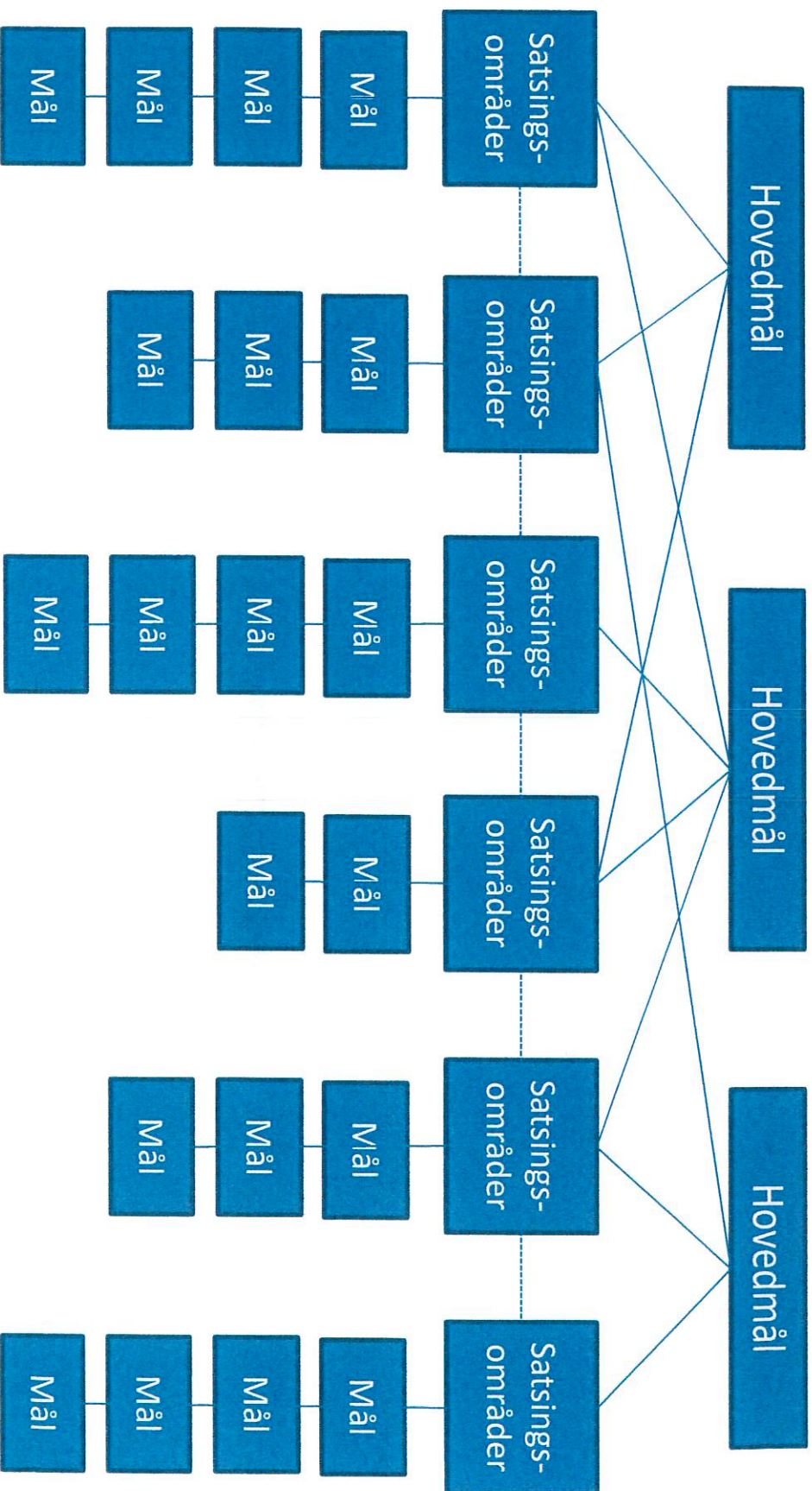
Kommuneplan



Vi bidrar til utvikling!

4-årig syklus og årlig syklus 4-års perspektiv og årlig perspektiv





Mål

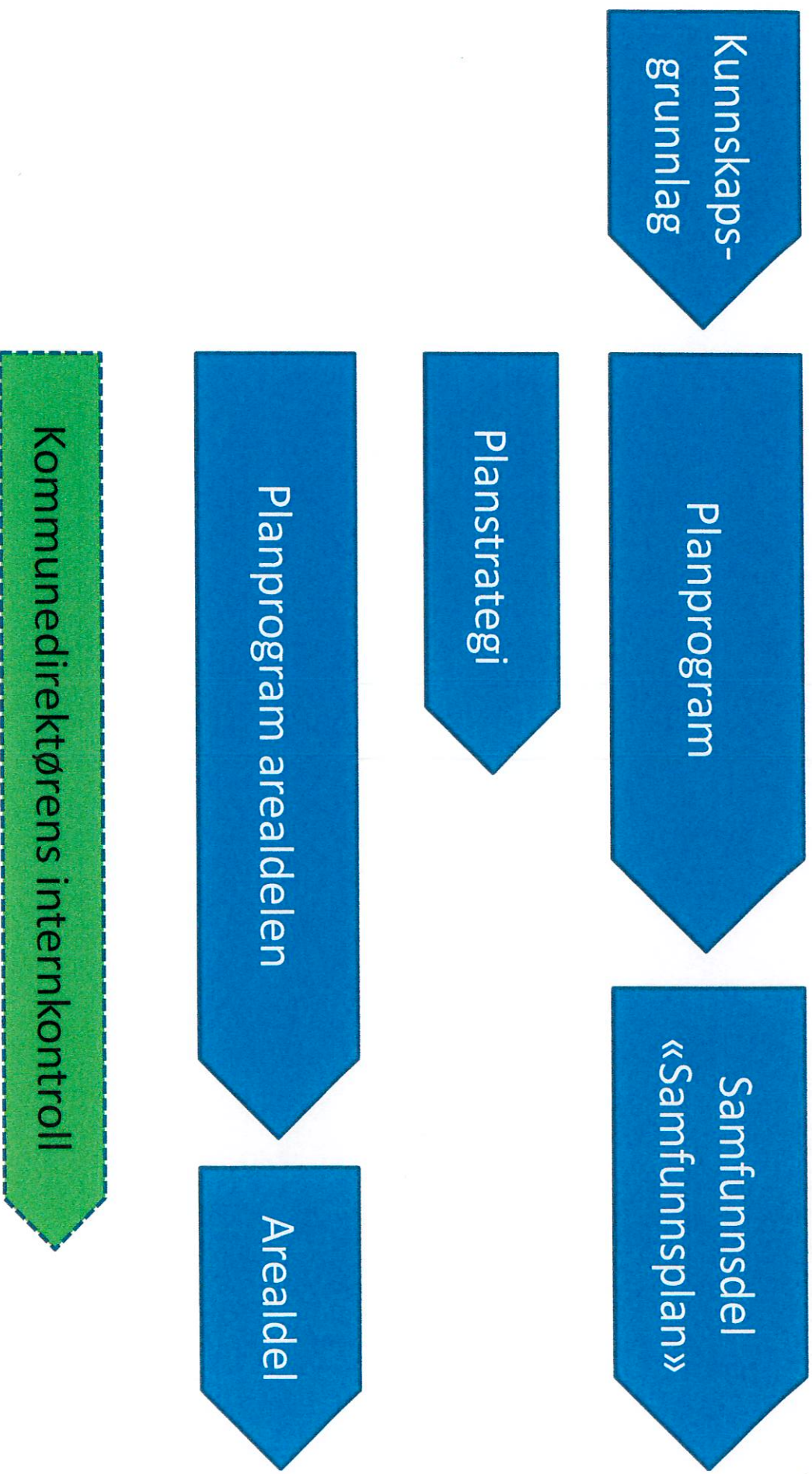
Hvert mål har ett eller flere tiltak

Mål: Slik vil vi ha det

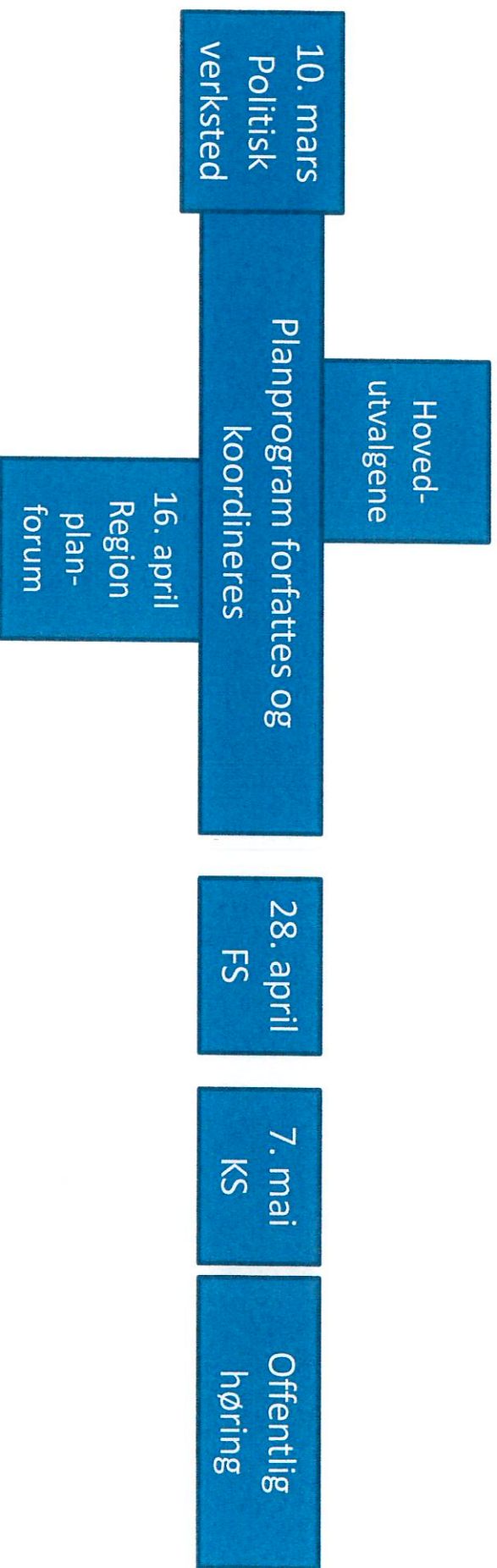
Tiltak: Slik vil vi nå målene

Kobling: Økonomiplan/budsjett

Planprosesser i Måsøy 2020



Planprogram prosess på kort sikt



PBL § 4.1 Planprogram. Planprogrammet skal gjøre rede for formålet med planarbeidet, planprosessen med frister og deltakere, opplegget for medvirkning, spesielt i forhold til grupper som antas å bli særlig berørt, **hvilke alternativer som vil bli vurdert** og behovet for utredninger. Forslag til planprogram sendes på høring og legges ut til offentlig ettersyn samtidig med varsling av planoppstart. Planprogrammet fastsettes ordinært av planmyndigheten.

PBL § 11-13 Utarbeiding av planprogram. For kommuneplan skal det utarbeides planprogram etter reglene i § 4-1. Forslag til planprogram skal sendes på høring og legges ut til offentlig ettersyn senest samtidig med varsel om oppstart og kunngjøring av planarbeidet og gjøres tilgjengelig gjennom elektroniske medier. Fristen for å gi uttalelse skal være minst seks uker.

Visjon

Hovedmål

Hovedmål

Hovedmål

Satsings-
områder

Satsings-
områder

Satsings-
områder

Satsings-
områder

Satsings-
områder

Satsings-
områder

Planprogrammets innhold vil normalt være politisk, overordnet strategi begynner å tre fram.

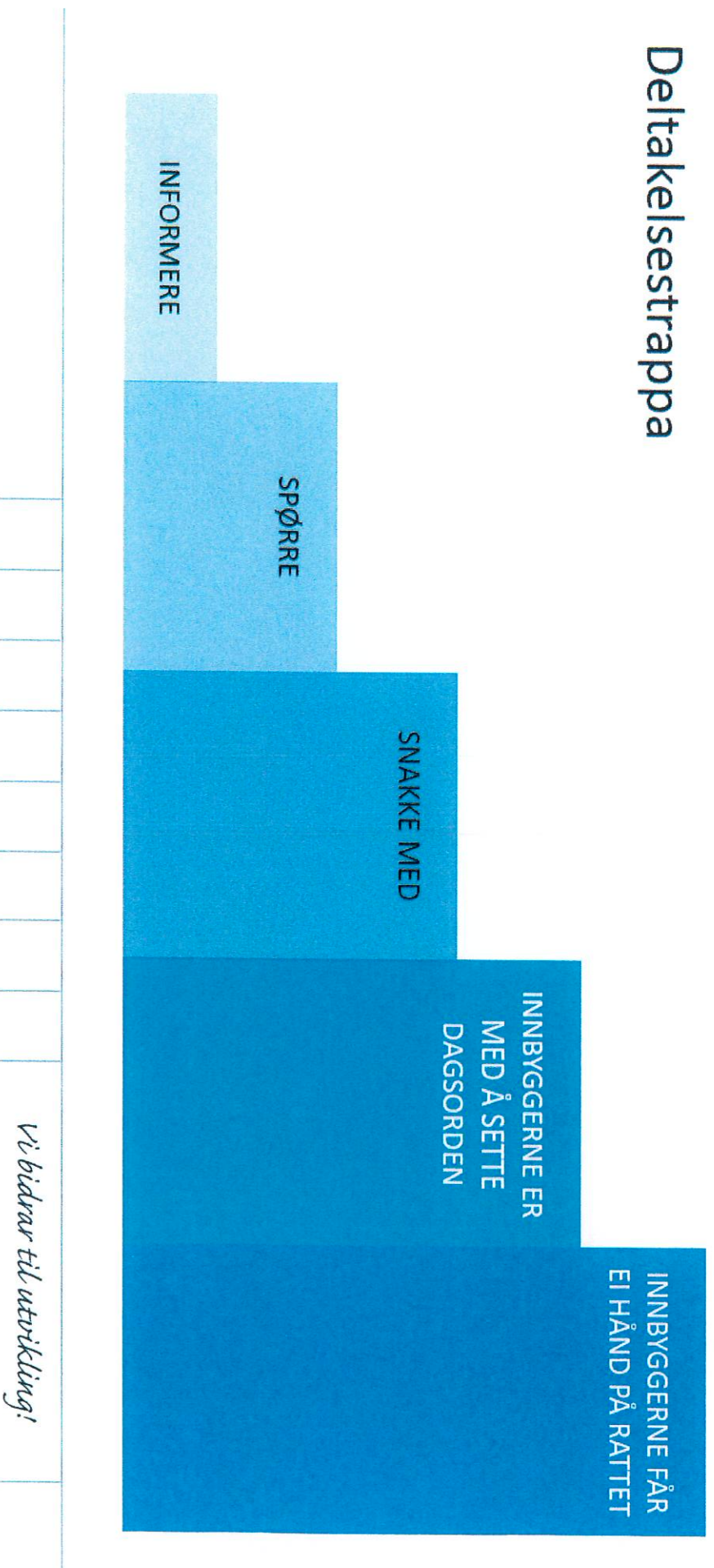
Dagens verksted bidrar til den overordnede strukturen!

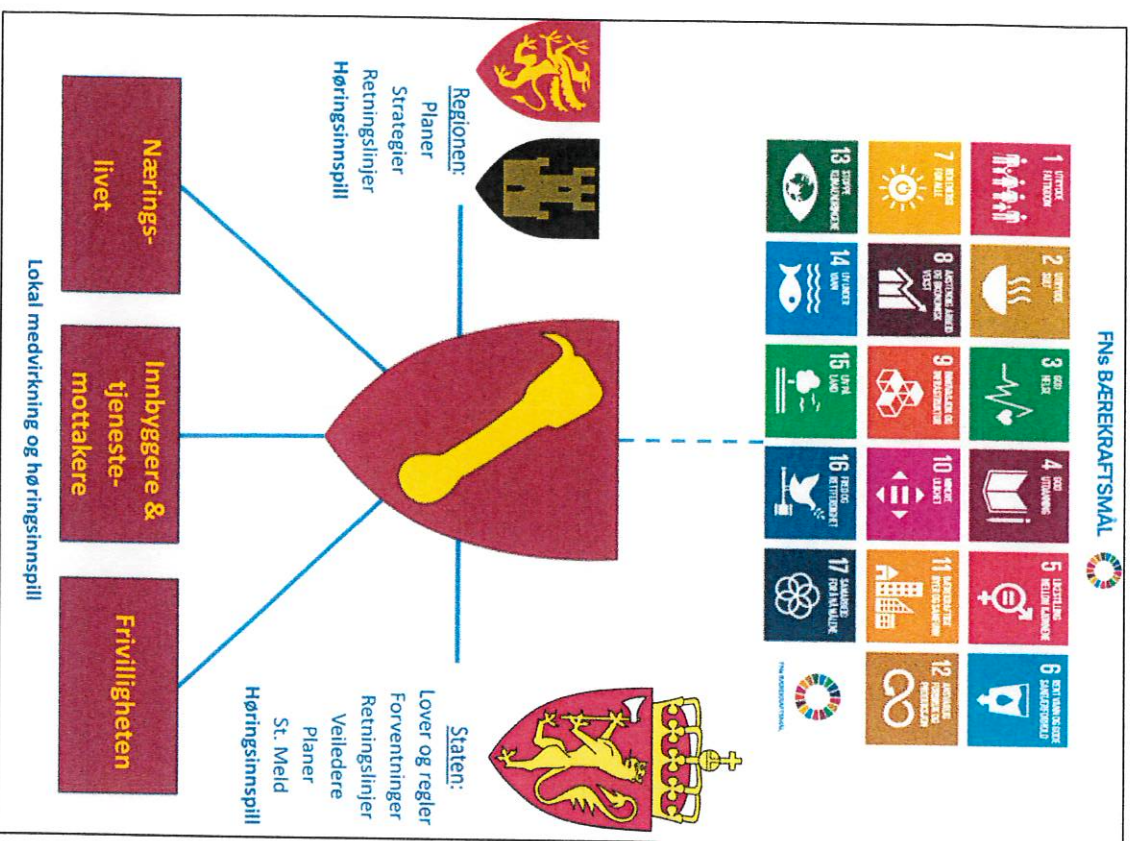
Planprogrammet skal beskrive medvirkningen, og er selv gjenstand for medvirkning.

Vi bidrar til utvikling!

Medvirkning og legitimitet

Deltakelsestrappa





Forventninger og samordning

- Stor frihet, men...
- Offentlig høringer
- Lokal medvirkning
- Nabokommunene
- Fylkesmannens rolle
- Regionalt planforum
- Sektormyndighetene
- Nabokommunene

Vi bidrar til utvikling!

Samspill om utvikling

Boligutvikling som
grep for å styrke
sentrum

Planarbeid med
retning og kvalitet

Kunnskap og kultur i
sentrum

Styrt og bevisst
utvikling av sentrum
og handel

Sykkelbyen

Satsing på barn og
unge

Kulturlivet er en aktiv
bidragsyter



Kafe Måsøy – de fire bordene

Bord A optimisten

Vert:

- 1 Serine Larsen (A)
 - 2 Kenneth Johnsen (SP)
 - 3 Marlene Johansen (H)
 - 4 Rune Mathisen (A)
- 1 Ansatt
2 Ansatt



Bord B pessimisten

Vert:

- 1 Reidun Mortensen (SP)
 - 2 Børre Stabell (A)
 - 3 Bernth Sjursen (A)
 - 4 Arnt Helge Knutsen (SP)
- 1 Ansatt
2 Ansatt



Bord D attraktivitet

Vert:

- 1 Stina Andersen (A)
 - 2 Tor-Bjarne Stabell (H)
 - 3 Jonas Muhammad (R)
 - 4 Åge Flaten (SP)
- 1 Ansatt
2 Ansatt



Bord C næring

Vert:

- 1 Jan-Harald Lyder (H)
 - 2 Arvid Mathisen (A)
 - 3 Mette Olsen (SP)
 - 4 Odd-Børge Pedersen
- 1 Ansatt
2 Ansatt

Første rotasjon:

- 1 flytter ett bord
- 2 flytter to bord
- 3 flytter tre bord
- 4 flytter ett bord

Andre rotasjon:

- 1 flytter ett bord
- 2 flytter ett bord
- 3 flytter to bord
- 4 flytter to bord

Tredje rotasjon:

- 1 flytter ett bord
- 2 flytter to bord
- 3 flytter ett bord
- 4 flytter tre bord

Bordvertens rolle

- Tar ned innspillene skriftlig – leselig skrift.
- Stiller spørsmål og holder diskusjonen i gang.
- Presenterer innspillene etter lunsj – max fem minutter (4x5 minutter).
- Leverer skriftlig til Bror innen 11. mars.

Vi bidrar til utvikling!

Hvordan ser Måsøy ut i 2030 - optimisten

- Vektlegg Måsøys sterke sider og muligheter som samfunnet står ovenfor.
- Hvordan har vi det i 2030? Hva er den beste, sannsynlige utviklingen.
- Ta hensyn både til samfunnet og kommunen som organisasjon og tjenesteyter.

Vi bidrar til utvikling!

Hvordan ser Måsøy ut i 2030 - pessimisten

- Vektlegg Måsøys svake sider og utfordringer som samfunnet står ovenfor.
- Hvordan har vi det i 2030? Hva er den det verste, sannsynlige utviklingen.
- Ta hensyn både til samfunnet og kommunen som organisasjon og tjenesteyter.

Vi bidrar til utvikling!

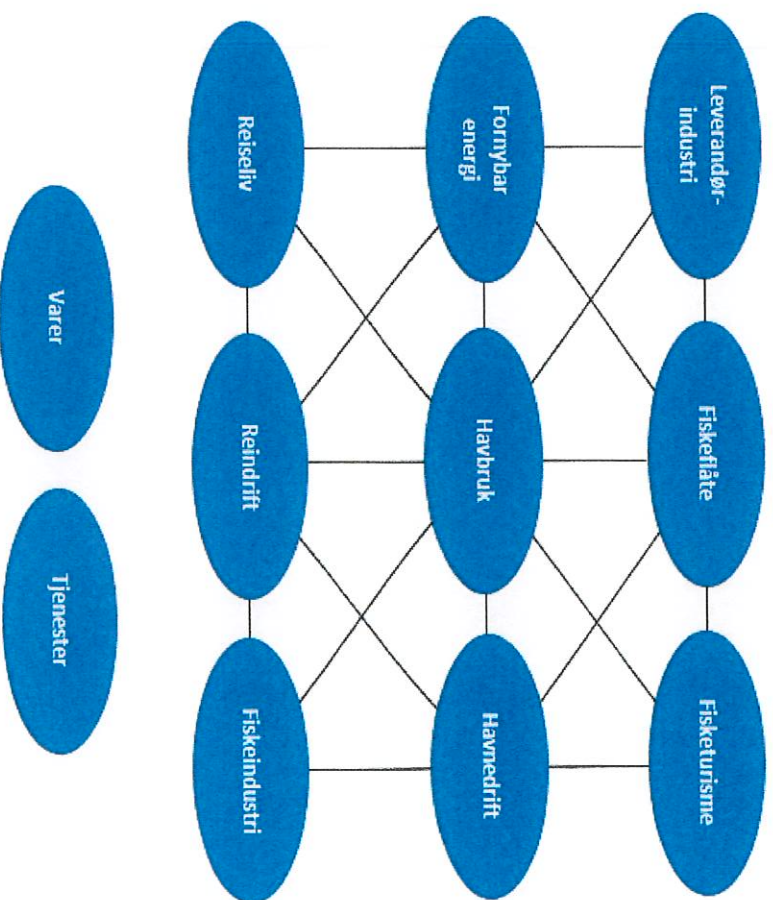
Hva er et attraktivt samfunn?

- Hva får oss til å bo her – hva holder oss her?
- Hvilke utviklinger skulle til for at du skulle anbefale «alle» at de bør flytte til Måsøy?
- Hvilke enkelttiltak vil du se utført for å kalle Måsøy veldig attraktiv?
- Tenk både kommunen som tjenesteyter og hele samfunnet.

Definisjon: *Attraktivitet* handler om å utvikle gode og velfungerende kommuner og regioner der innbyggere, næringsliv og besøkende ønsker å være. Målet for arbeidet med attraktivitet er vekstkraftige og inkluderende lokalsamfunn.

Framtidens næringsliv i Måsøy

- Hva bør vi satse på?
- Hvordan bør vi gå fram?



Vi bidrar til utvikling!



Jan	Feb	Mar	Apr	Mai	Jun	Jul	Aug	Sep	Okt	Nov	Des	Jan 21	Feb 21
Oppstarts- møte 05.02	FS 04.02 KS 13.02	FS 17.03 KS 26.03	FS 28.4	KS 07.05	FS 09.06 KS 18.06			FS 15.9 KS 24.09	FS 27.10	KS 05.11 FS 19.11	FS 1.12 KS 17.12	Ingen møter?	
Kunnskaps- grunnlag	Planstrategi (MK)		Planstrategi forankres										
	Bolk 1-2 Bolk 3	Bolk 4	Reg forum 16. aprl.						Bolk 5				
Kommuneplanens samfunnsdel, planprogrammet													
Avgjøre politisk forankring for samfunnsdelen (MK).	Utkast produseres	Utkast forankres administrativt og politisk	Offentlig høring	Behandle innspill	Politisk vedtak								
	Administrasjonen tett involvert			Administrasjonen tett involvert									
Kommuneplanens samfunnsdel, plandokumentet													
		Møter om samfunnsdelen vs økonomiplanen	Forberedelser (format)	Utkast produseres	Utkast forankres politisk – offentlig høring gjennomføres	Behandle innspill Politiske vedtak							
				Administrasjonen tett involvert	Administrasjonen tett involvert	Administrasjonen tett involvert							
Internkontroll – Bolk 6													
Kartlegginger	Verdi- grunnlag og ledelses- prinsipper	Risiko- vurdering	Risiko- håndtering, kontroll- metoder	Avvik og rapporter	Ferie	Forbereder opplæring	Gjennom- fører opplæring						
Administrativ organisasjon avklares (MK)	Seminar	Sektorvise seminarer	Sektorvise seminarer	Sektorvise seminarer	Reservetid								
Info-møte m/ledere													
Avklare forankring blant tillitsvalgte og AMU (MK)		Møte tillitsvalgte	Møte tillitsvalgte	Møte tillitsvalgte									
Evaluering, læring og styring – Bolk 7													
Opprette SG	SG-møte		SG-møte				SG-møte						Avslutningsaktivitet

Vi bidrar til utvikling!